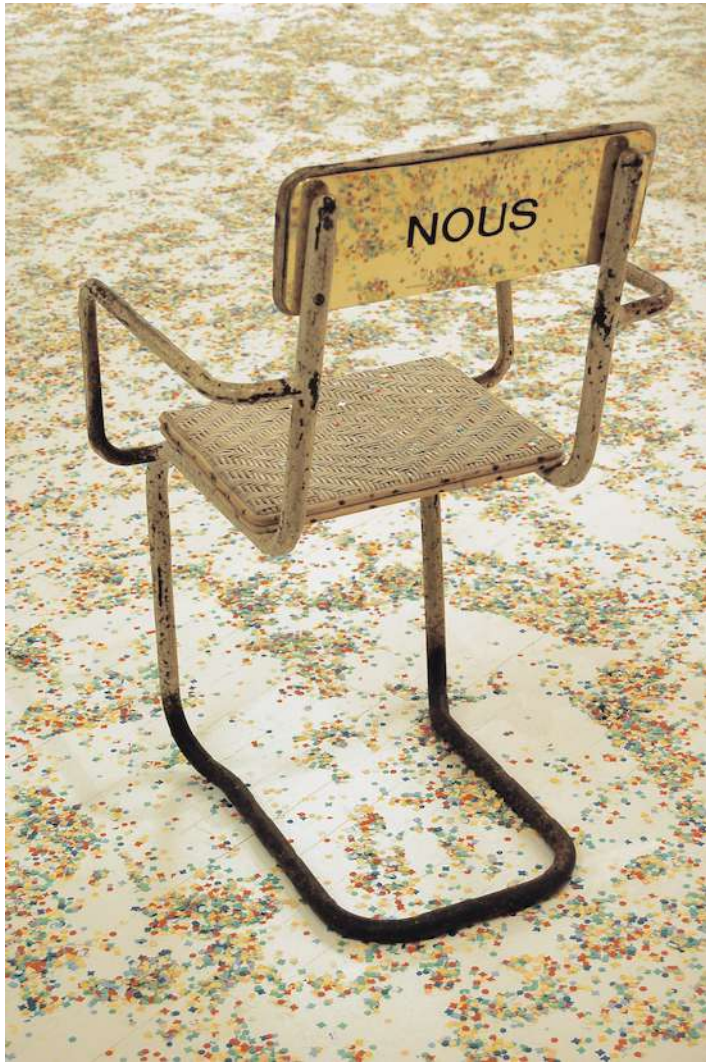




Dominique Mathieu

—

Vase Medicis | 2000
installation Villa Médicis, Rome



Dominique Mathieu

—

Chaise Nous | 2007
chaise de récupération, laiton gravé



Dominique Mathieu

—

Post-individualisme | 2011

bois

200 x 14,5 x 9 cm



Dominique Mathieu

—

Palissade | 2010
bois laqué, plots en béton

commissariat et scénographie de l'exposition Contribution, 2010
palissade installée sur la place de la mairie de Saint Grégoire mise à la disposition du public dans le cadre de l'association Libreartbitre qui valorise les métiers d'art en Bretagne

photo : Morgan Paslier



Dominique Mathieu

—

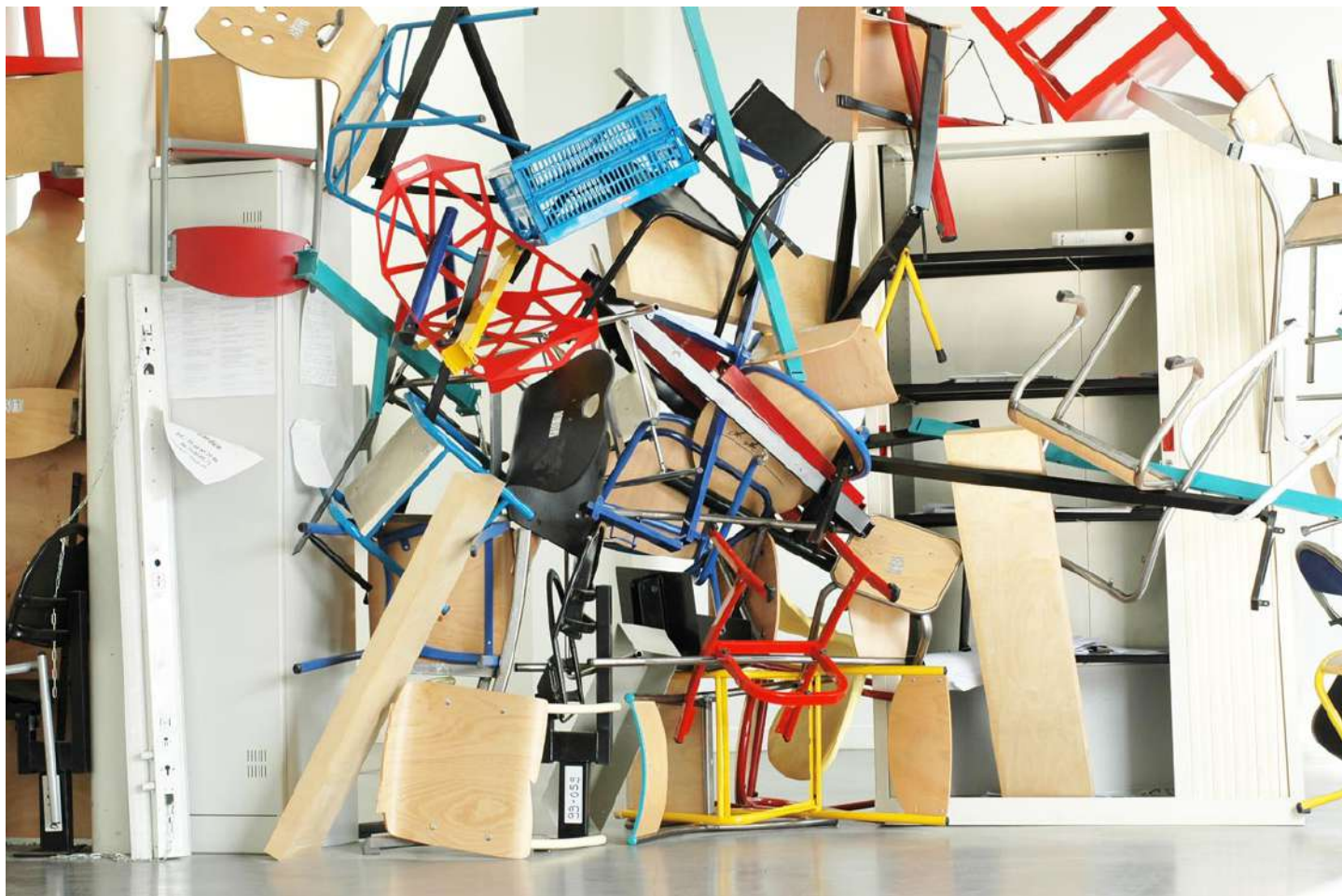
Palissade | 2010

bois laqué, plots en béton

commissariat et scénographie de l'exposition Contribution, 2010

palissade installée sur la place de la mairie de Saint Grégoire mise à la disposition du public dans le cadre de l'association Libreartbitre qui valorise les métiers d'art en Bretagne

photo : Morgan Paslier



Dominique Mathieu

—

Barricade | 2009
protocole
mobiliers divers
dimensions variables

ed. 1/3 | CNAP

photo: Steeve Beckouet

CULTIVONS
NOS
DIFFÉRENCES

Dominique Mathieu

—

Slogan | 2007
plaque émaillée
21 x 29,7 cm



Dominique Mathieu

Slogans | 2007
série de slogans
plaque émaillée
21 x 29,7 cm



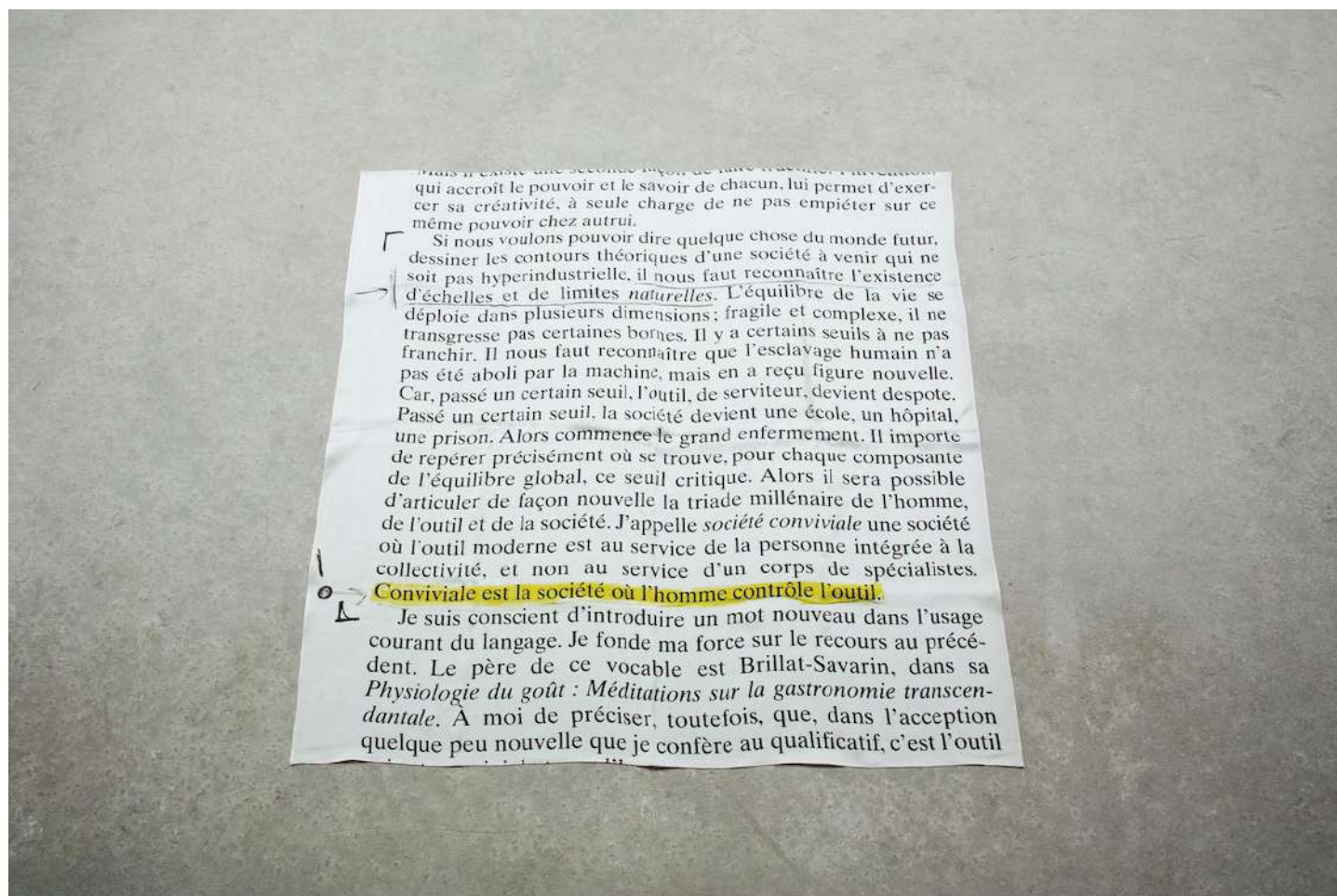
Dominique Mathieu

—

Tablette | 2007

tôle émaillée, chêne massif, bois stratifié

65 x 43 x 15 cm



Dominique Mathieu

Foulard conviviale | 2019
foulard, mousseline de soie, impression numérique



Dominique Mathieu

—

Jardin partagé | 2012

création, réalisation et installation collective de mobilier de jardin
en collaboration avec le Centre social Nelson Mandela et la Maison des Séniors de Saint-Michel-sur-Orge

photo : Steeve Beckouet



Dominique Mathieu

—

Nous ! | 2013

workshop avec les enfants de l'école primaire de Morsang-sur-Seine

"Les enfants seront amenés à représenter l'expression d'un engagement pour le respect de l'environnement. Après une discussion en commun nous établirons différents thèmes ayant trait aux questions écologiques. Chaque enfant devra représenter ou écrire sa revendication personnelle sur une pancarte. Elle sera conçue avec un tasseau de bois surmonté d'une plaque en carton plume de couleur noire. L'inscription ou le motif de la pancarte se fera par un jeu de collages en papiers découpés."



Dominique Mathieu

—

Nous ! | 2013

workshop avec les enfants de l'école primaire de Morsang-sur-Seine



Dominique Mathieu

—

Le Nôtre | 2008

bois massif, parasol, 1000 pots de fleur, gravier

aire de repos permettant aux visiteurs de se protéger des moustiques grâce aux plantes répulsives installées dans les 1000 pots de fleurs situés en périphérie de l'assise
installation dans le parc du château d'Avignon en Camargue durant l'été 2008



Dominique Mathieu

—

Bistanclaque | 2015
bois de récupération, fer, accessoires divers, bancs
510 x 80/170 cm

ed 1/1 | Cnap



Dominique Mathieu

—

Tables | 2017
tables de récupération



Dominique Mathieu

—

la table | 2019
bois de récupération

photo: Emile Ouroumov



Dominique Mathieu

—

Un monde | 2015
602 images
en boucle, durée 42 mn 03s



Dominique Mathieu

—

Contresens | 2019
miroir, peinture, câle bois
180 x 60 cm



Dominique Mathieu

—

Le mur | 2007
cartons d'emballage
exposition Fracture sociale, 2007



Dominique Mathieu

Faire le mur | 2019
mousseline de soie
90 x 90 cm



Dominique Mathieu

—

Tempori Servire | 2019
mousseline de soie
90 x 90 cm



Dominique Mathieu

—

Occupations | 2019

tôle émaillée

21 x 29,7 cm

ed. 1/3 | collection privée



Dominique Mathieu

—

Panoplie – l'activiste | 2019

tôle acier émaillé, acier galvanisé, CP peuplier, barre aluminium, badge 'vivre en travaillant ou mourir en combattant'

155 x 40,5 cm



Dominique Mathieu

—

Panoplie – le paysan | 2019

tôle émaillée, mdf noir, barre acier galvanisé, cuir, cintre aluminium, badge vivre en travaillant ou mourir en combattant

155 x 40,5 cm



Dominique Mathieu

—

Tempori Servite | 2019
pelle à pain bois, peinture
186 x 40 cm



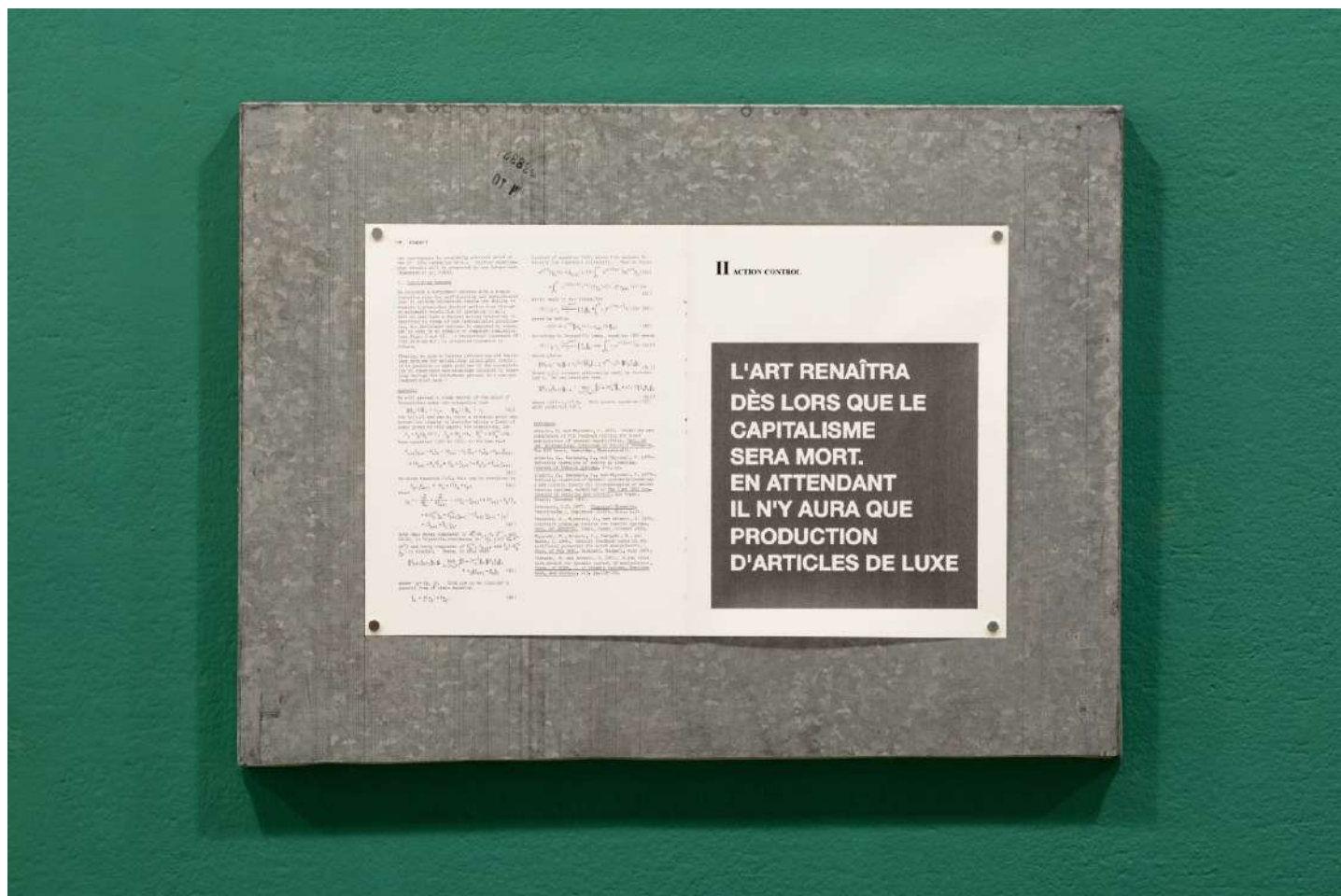
Dominique Mathieu

—

Finir | 2019

t-shirt, encre, stylo bille

ed. 1/1 | collection privée



Dominique Mathieu

—

Espace vide_2 | 2018
page de livre scientifique, encre, support acier galvanisé

photo: Emile Ouroumov



Dominique Mathieu

—

Tableau N°1 seule la nature ne ment pas | 2017

impression sur papier, peinture chardon, barre acier recyclé, bois recyclé
154 x 56 x 24 cm



Dominique Mathieu

—

Slogan Echelle Se reposer ou être libre | 2017
bois recyclé, peinture
234 x 70 x 16 cm



Dominique Mathieu

—

Green is the new red | 2017
plastique, peinture, bois recyclé
132 x 98,5 cm



Dominique Mathieu

L'agora du peuple | 2017
impression sur papier, calque, peinture, crayon, pain, graines, bois
189 x 99 x 15 cm



Dominique Mathieu

—

Jacquard Conviviale est la société où l'homme contrôle l'outil | 2015
papier Jacquard, encre
71,5 x 91,5 cm



Dominique Mathieu

—

Banc Zapatiste | 2017
bois de récupération

ed. 1/1 | collection privée



Dominique Mathieu

—

Jacques, Ivan, Cornelius | 2015
terre cuite, bois recyclé

ed. 1/1 | collection privée



Dominique Mathieu

—

Brique Relocalisons l'économie | 2015

terre cuite

12 x 30 cm

ed. 30

collections privées



Dominique Mathieu

—

Vase | 2015
terre cuite au feu de bois
25 x 10 cm

collections privés



Dominique Mathieu

—

Foulard l'atelier | 2015
mousseline de soie
120 x 120 cm



Dominique Mathieu

—

Foulard la cours | 2015
mousseline de soie
120 x 120 cm



Dominique Mathieu

—
Slogan nous sommes impuissants à habiter notre monde | 2015
plastique, gravure mécanique peinte, bois
7,5 x 15 cm



Dominique Mathieu

—

Slogan Le pouvoir s'est immiscé au sein même des objets de la vie quotidienne | 2015

aluminium anodisé, gravure mécanique peinte, bois

40 x 22,5 cm



Dominique Mathieu

—

Slogan Il manque avant tout du sens au travail | 2015

plastique, gravure mécanique peinte, bois

39 x 38 cm



Dominique Mathieu

—

L'atelier du manifestant | 2019

photo: Emile Ouroumov



Dominique Mathieu

—

Fracture Sociale | 2007
carton d'invitation exposition *Fracture sociale*

photo : Dominique Mathieu



Dominique Mathieu

—

En grève | 2015
tôle acier émaillé
42 x 30 cm

ed. 1/2 | collection privée



Dominique Mathieu

—

Hope | 2017
tôle acier émaillé
42 x 30 cm
ed. 2/2

ed. 1/2 | collection privée



Dominique Mathieu

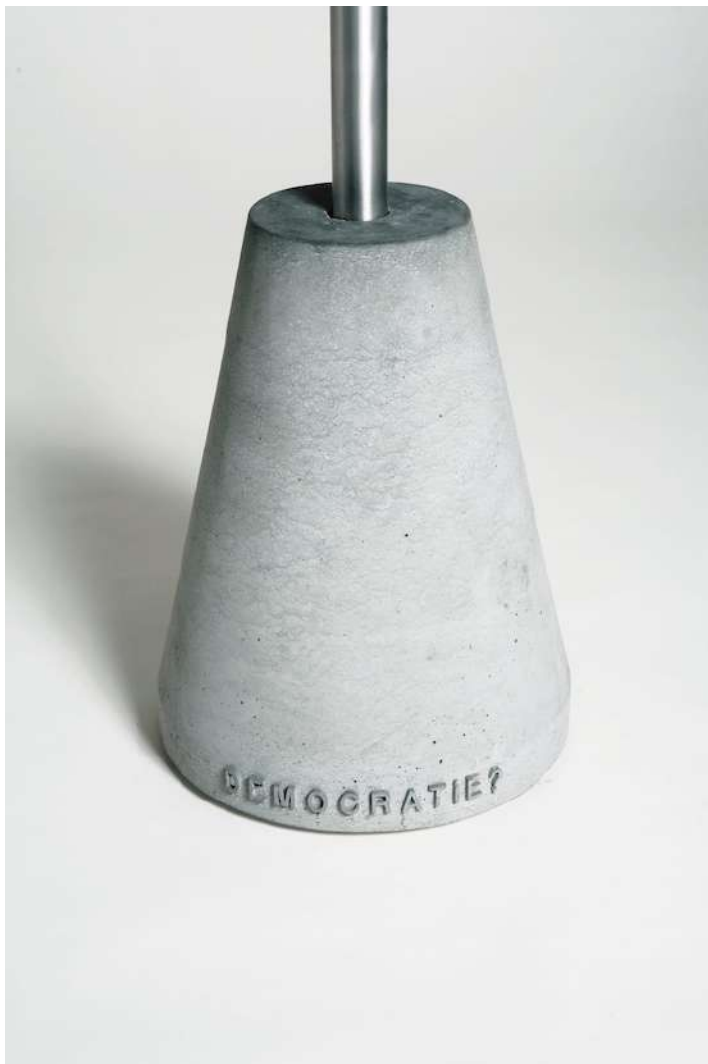
—

Démocratie ? | 2004

béton moulé, inox brossé, acier laqué, inox poli miroir
édition FR66

ed. 1/1 | CNAP

photo : Rodolphe Cellier



Dominique Mathieu

—

Démocratie ? (détail) | 2004

béton moulé, inox brossé, acier laqué, inox poli miroir
édité par FR66

ed. 1/1 | CNAP

photo : Rodolphe Cellier



Dominique Mathieu

—

Psyché | 2007
miroir, bois, béton

ed. 1/1 | Domaine de Chamarande, Essone



Dominique Mathieu

—

Plateau de cantine Conviviale est la société où l'homme contrôle l'outil | 2016

plastique imprimé

citation Ivan Illich

36 x 46 cm

collections privés



Dominique Mathieu

—

La limite | 2016
photographie
40 x 26,7 cm



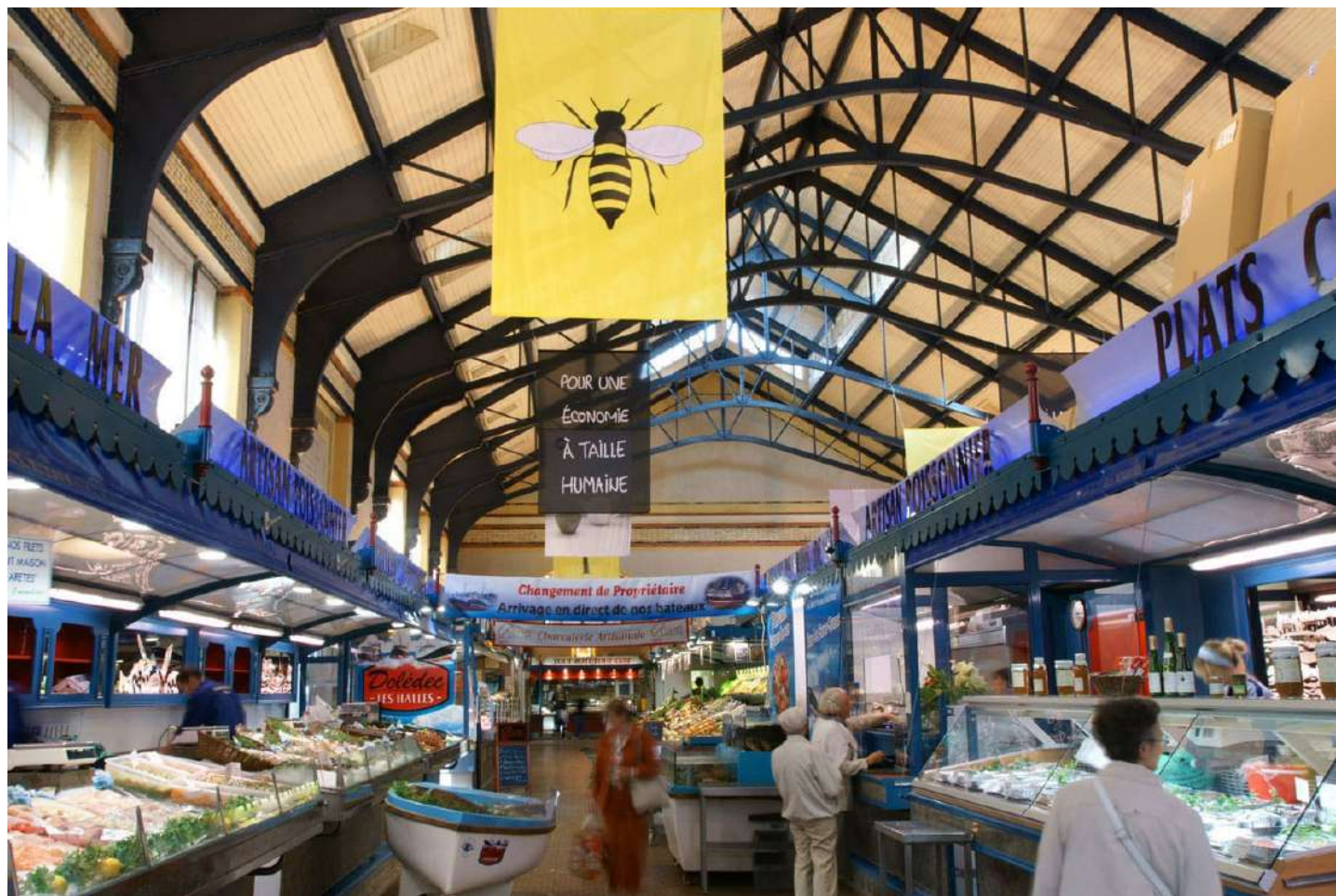
Dominique Mathieu

—

La limite | 2016

bois de récupération, poignée

105 x 24 x 4 cm



Dominique Mathieu

—

Kakémonos | 2009
installation marché de Saint Grégoire



Dominique Mathieu

—

NO GMO | 2014
platoir métal usagé, gravure
28 x 9 cm



Dominique Mathieu

—

NO GMO | 2008
polyuréthane laqué, bois



Dominique Mathieu

—

Gens d'avenir | 2016
photographie, bois récupération, MDF noir



Dominique Mathieu

—

Poteries 3 | 2010
terre cuite émaillée
réalisées par Les ateliers du Léguer

photo : Morgan Paslier



Dominique Mathieu

—

Boîtes | 2009

bois laqué, contreplaqué, feuille d'or

photo : Morgan Paslier



Dominique Mathieu

—

Vases | 2009
bois tourné, feuille d'or, boîtes de conserve recyclées

vases réalisés par des artisans rennais dans le cadre de l'association Libreartbitre qui valorise les métiers d'art en Bretagne

photo : Morgan Paslier



Dominique Mathieu

—

Tabouret confetti | 2010

marqueterie, bois massif, placages bois

tabouret réalisé par des artisans rennais dans le cadre de l'association Libreartbitre qui valorise les métiers d'art en Bretagne

photo : Morgan Paslier



Dominique Mathieu

—

Hope | 2008 - 2018

ensemble de quatre baguettes magiques

corian© (2008), acier recyclé (2016), bois tourné (2018), bois recyclé (2018)

ed. 1/3 | FRAC Franche Comté, Besançon



Dominique Mathieu

—

Les hommes d'avenir — le clown | 2008
encre sur papier, plaque émaillée
29,7 x 21 cm



Dominique Mathieu

—

Les hommes d'avenir — le paysan | 2008
encre sur papier, plaque émaillée
29,7 x 21 cm



Dominique Mathieu

—

Les hommes d'avenir — le résistant | 2008
encre sur papier, plaque émaillée
29,7 x 21 cm



Dominique Mathieu

—

Les hommes d'avenir — le troubadour | 2008
encre sur papier, plaque émaillée
29,7 x 21 cm



Dominique Mathieu

—

Les hommes d'avenir — l'artisan | 2008
encre sur papier, plaque émaillée
29,7 x 21 cm



Dominique Mathieu

—

Les hommes d'avenir — le clown | 2008
encre sur papier, plaque émaillée
29,7 x 21 cm



Dominique Mathieu

—

Espace CIAP | 2018

aménagement d'un espace patrimoine au sein du Quadrilatère de Beauvais: zone "mur", zone "crypte" et zone "muraille"

photo : Dominique Mathieu

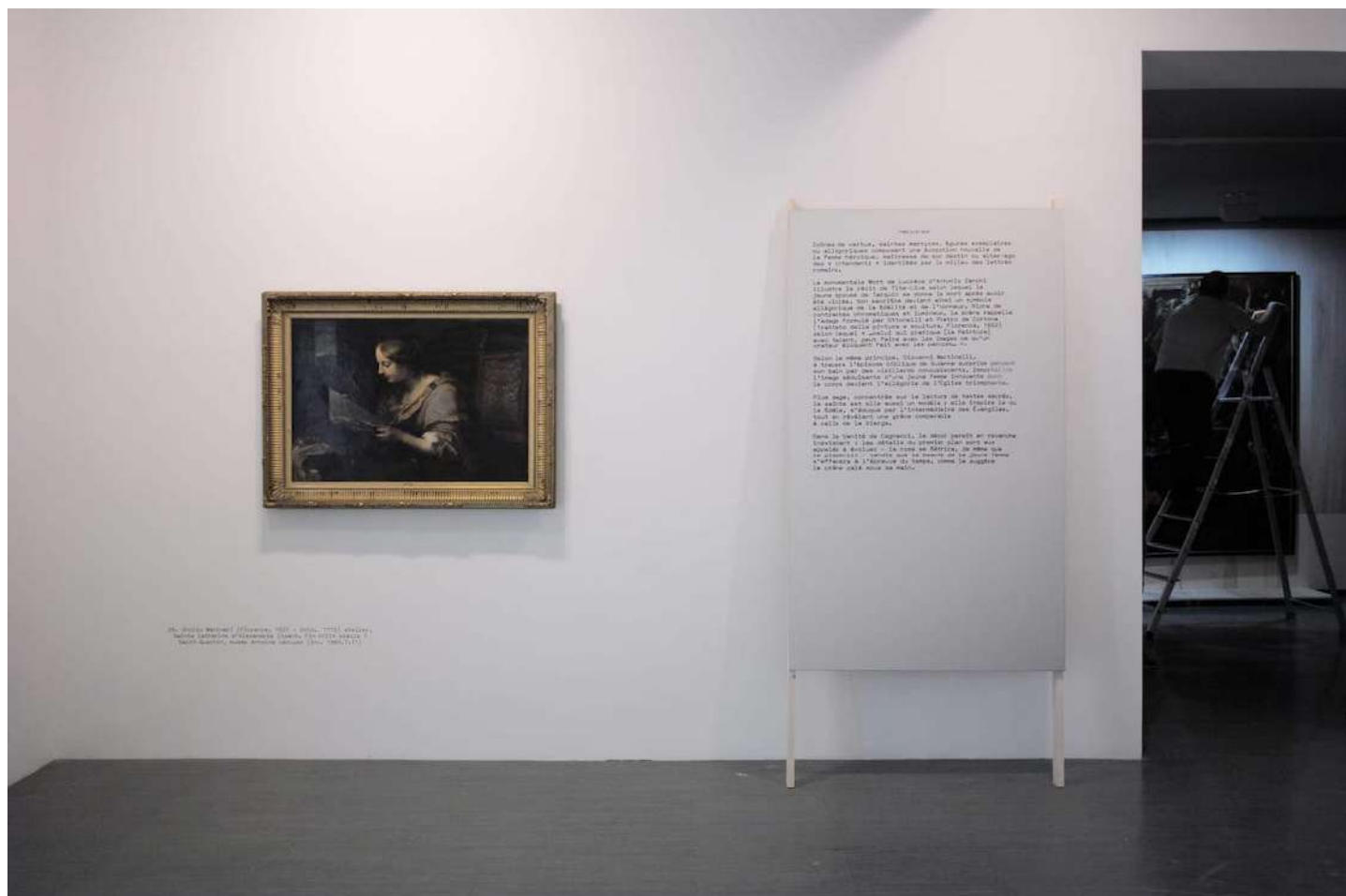


Dominique Mathieu

—

Heures italiennes | 2017

scénographie de l'exposition de peintures "Heures italiennes, le naturalisme et le Baroque, XVIIe siècle" du 27 avril au 17 septembre 2017 au Quadrilatère, Beauvais



Dominique Mathieu

Heures italiennes | 2017

scénographie de l'exposition de peintures "Heures italiennes, le naturalisme et le Baroque, XVIIe siècle" du 27 avril au 17 septembre 2017 au Quadrilatère, Beauvais



Dominique Mathieu

—

Heures italiennes | 2017

scénographie de l'exposition de peintures "Heures italiennes, le naturalisme et le Baroque, XVIIe siècle" du 27 avril au 17 septembre 2017 au Quadrilatère, Beauvais

salle principale
28 rue de Thionville
75019 Paris
+ 33 09 72 30 98 70
gallery@salleprincipale.com

—

www.salleprincipale.com

—